



**GEMENC Zrt.**

a természet szolgálatában

# FIGYELEM!!!

## TISZTELT ERDŐJÁRÓK!

A Gemenc Zrt. a 2009. évi XXXVII. (az erdőről, az erdő védelméről és az erdőgazdálkodásról szóló) törvény 94.§. (1) értelmében **2025. február 1. és március 14. között teljes napszakra vonatkozó erdőlátogatási tilalmat rendel el.**

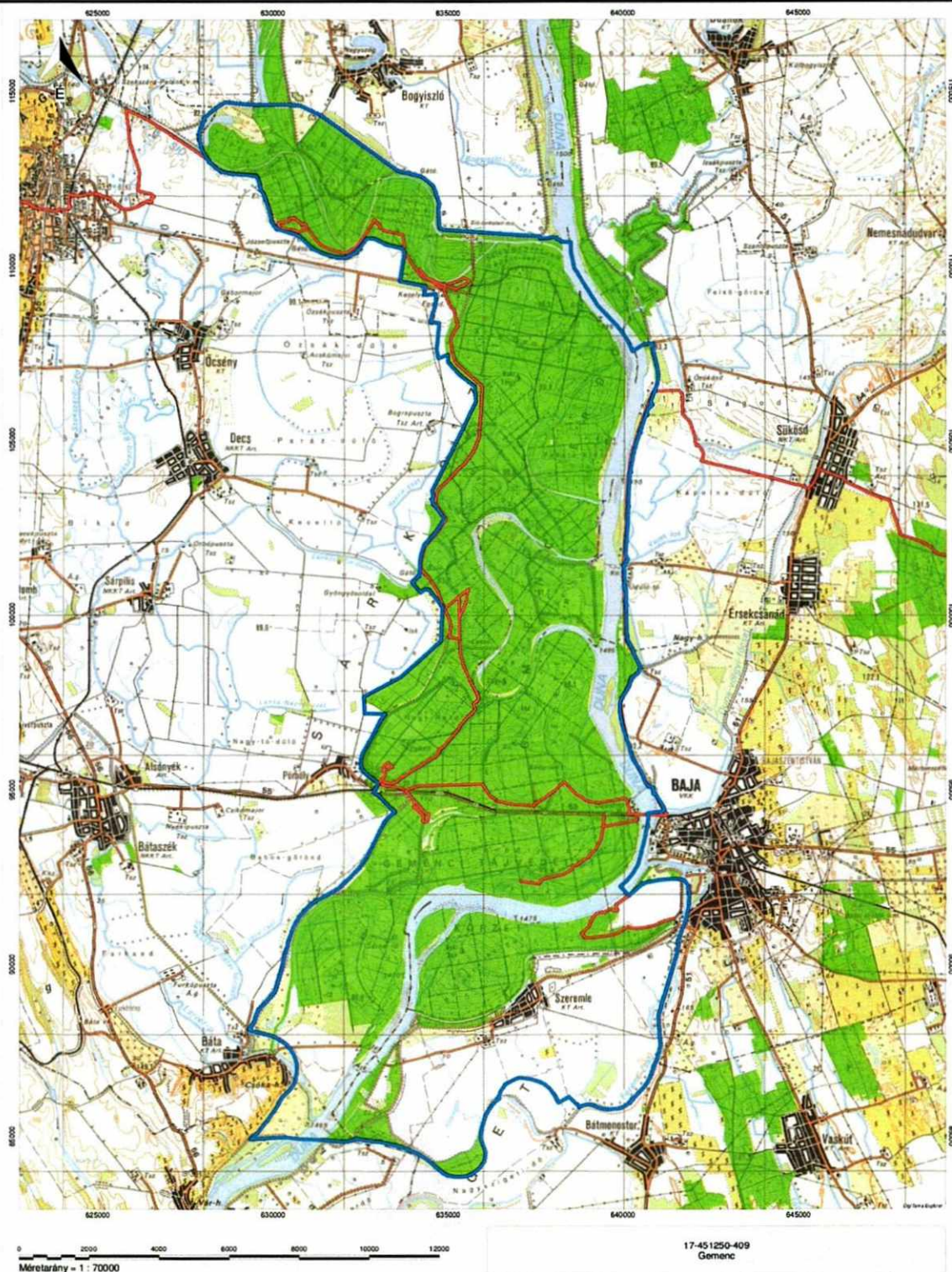
**2025. 02. 01 – 03. 14. KÖZÖTT  
CSAK AZ ALÁBBI UTAK ÉS HELYEK LÁTOGATHATÓK  
8:00 ÉS 17:00 ÓRA KÖZÖTT:**

- az **Erdei Vasút megállói** a kisvasút menetrend szerinti járataival.
- az **árvízvédelmi töltés Keselyús és Pörböly között** gyalog és kerékpárral
- a **Bárányfoki tanösvény, a Nyéki-Holt Duna tanösvény, a Molnárka tanösvény, a Fekete gólya tanösvény Keselyús irányából.**
- **Lassiból Malomtelelőn át a töltésig** jelölt kék kereszt turistaút teljes hosszában.
- a nagyrezéti **Vadmegfigyelő** az Ökoturisztikai Központból induló kijelölt gyalogösvényen.
- **Baja-Dunafürdőtől a Vén-Duna partján a Cserta-Duna torkolatáig a kék sáv turistajelzés, valamint a zöld fa turista jelzés** az ország legnagyobb kerületű fájáig.
- **Pandúr-sziget** kistöltésén a kerékpárút.

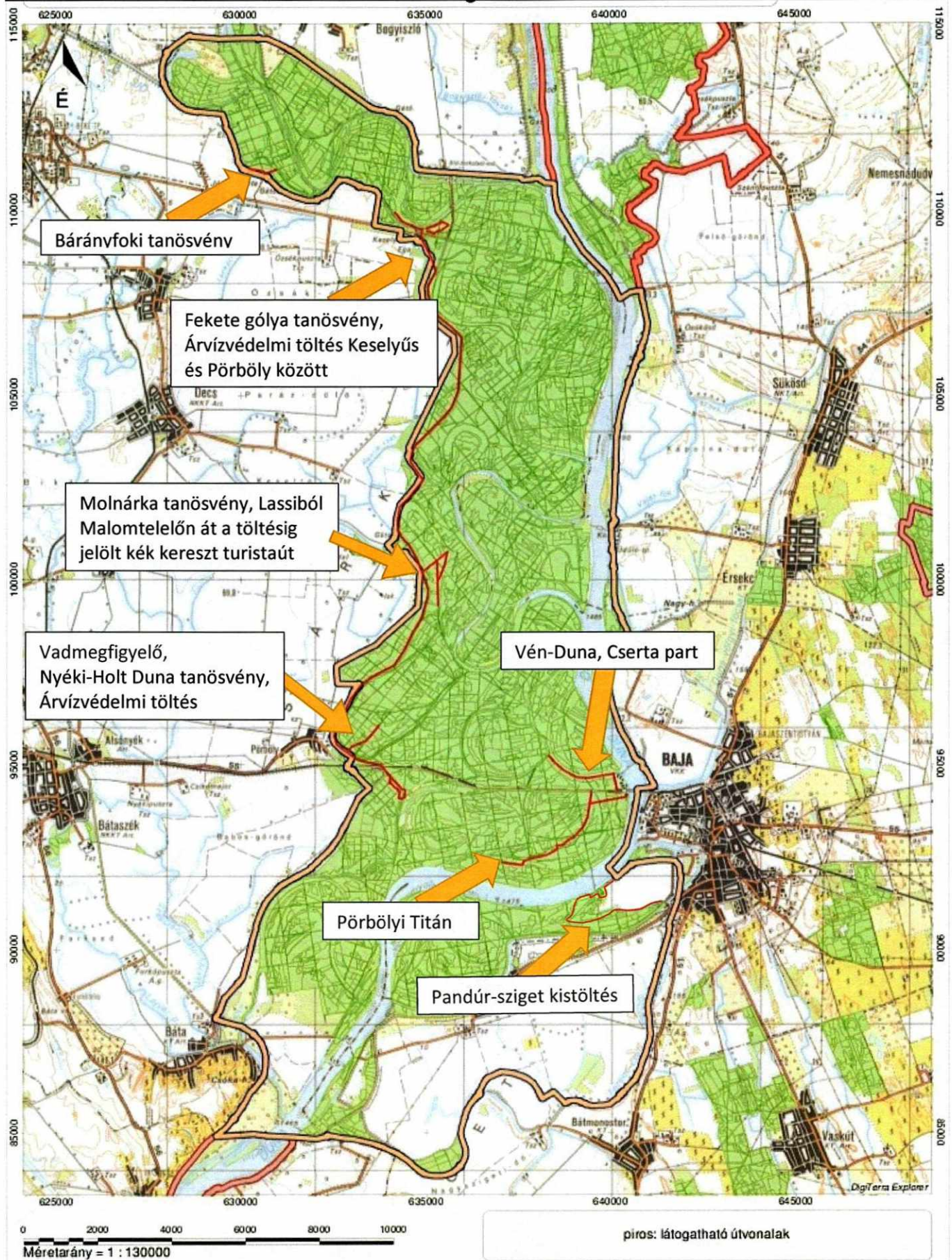
**2025. február 1-jén 0:00 órától március 14-én 24:00-ig teljes erdőlátogatási tilalom** vonatkozik a vadászterület kék vonallal jelzett határán belül zölddel színezett erdőterületekre.

Fenti időszakban csak az alábbi utak és helyek látogathatók 8:00 és 17:00 óra között:

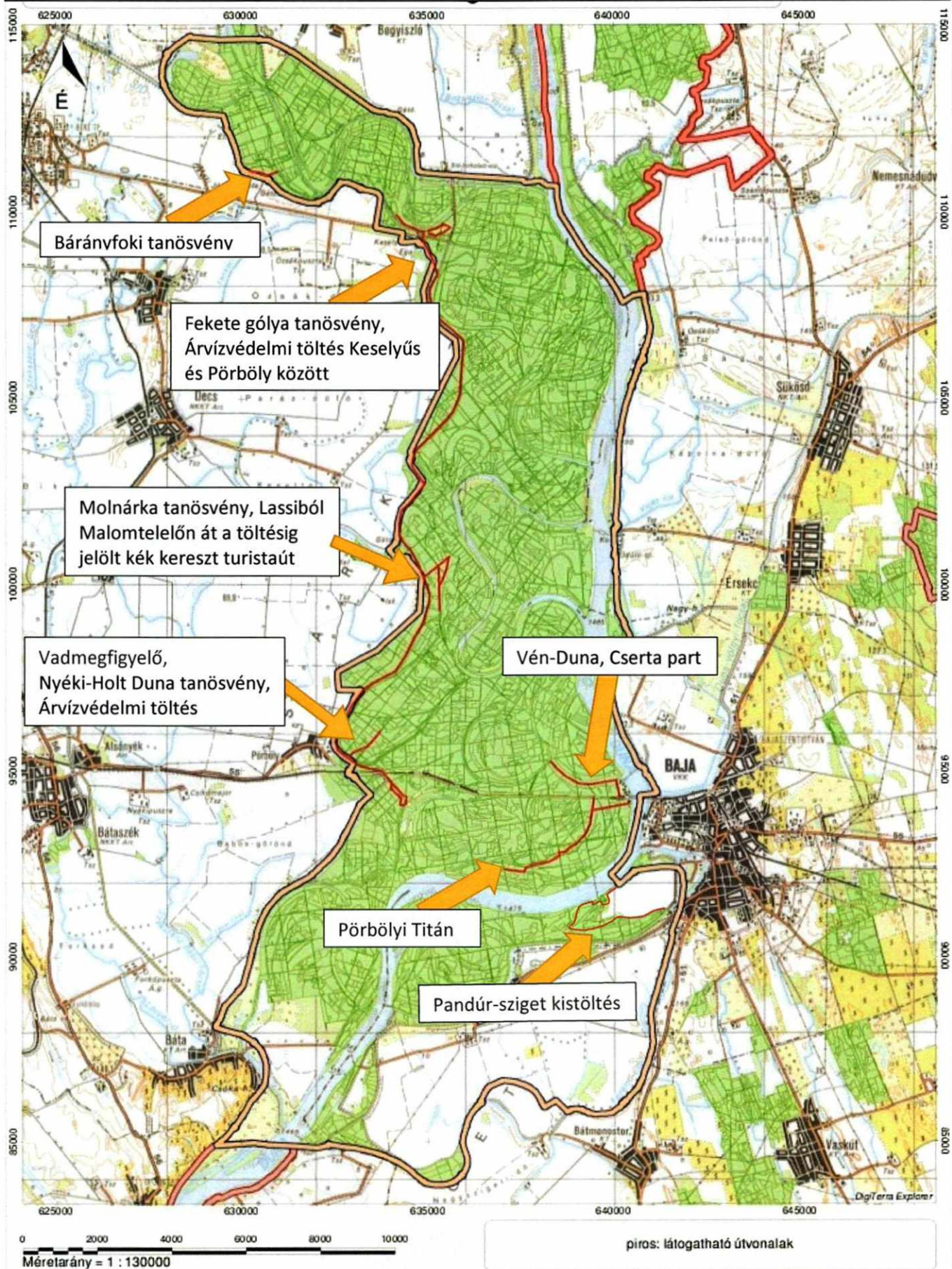
- az Erdei Vasút megállói a kisvasút menetrend szerinti járataival.
- az árvízvédelmi töltés Keselyűs és Pörboly között gyalog és kerékpárral
- a Bárányfoki tanösvény, a Nyéki-Holt Duna tanösvény, a Molnárka tanösvény Malomtelelő és Lassi között, a Fekete golya tanösvény a keselyűsi fogadóépülettől.
- Lassiból Malomtelelőn át a töltésig jelölt kék kereszt turistaút teljes hosszában.
- a nagyrezéti Vadmegfigyelő az Ökoturisztikai Központból induló kijelölt gyalogösvényen.
- Baja-Dunafürdőtől a Vén-Duna partján a Cserta-Duna torkolatáig a kék sáv turistajelzés, valamint a nyárfalevél turista jelzés az ország legnagyobb kerületű fájáig.
- a Pandúr-szigeti kistöltés kerékpárútja.



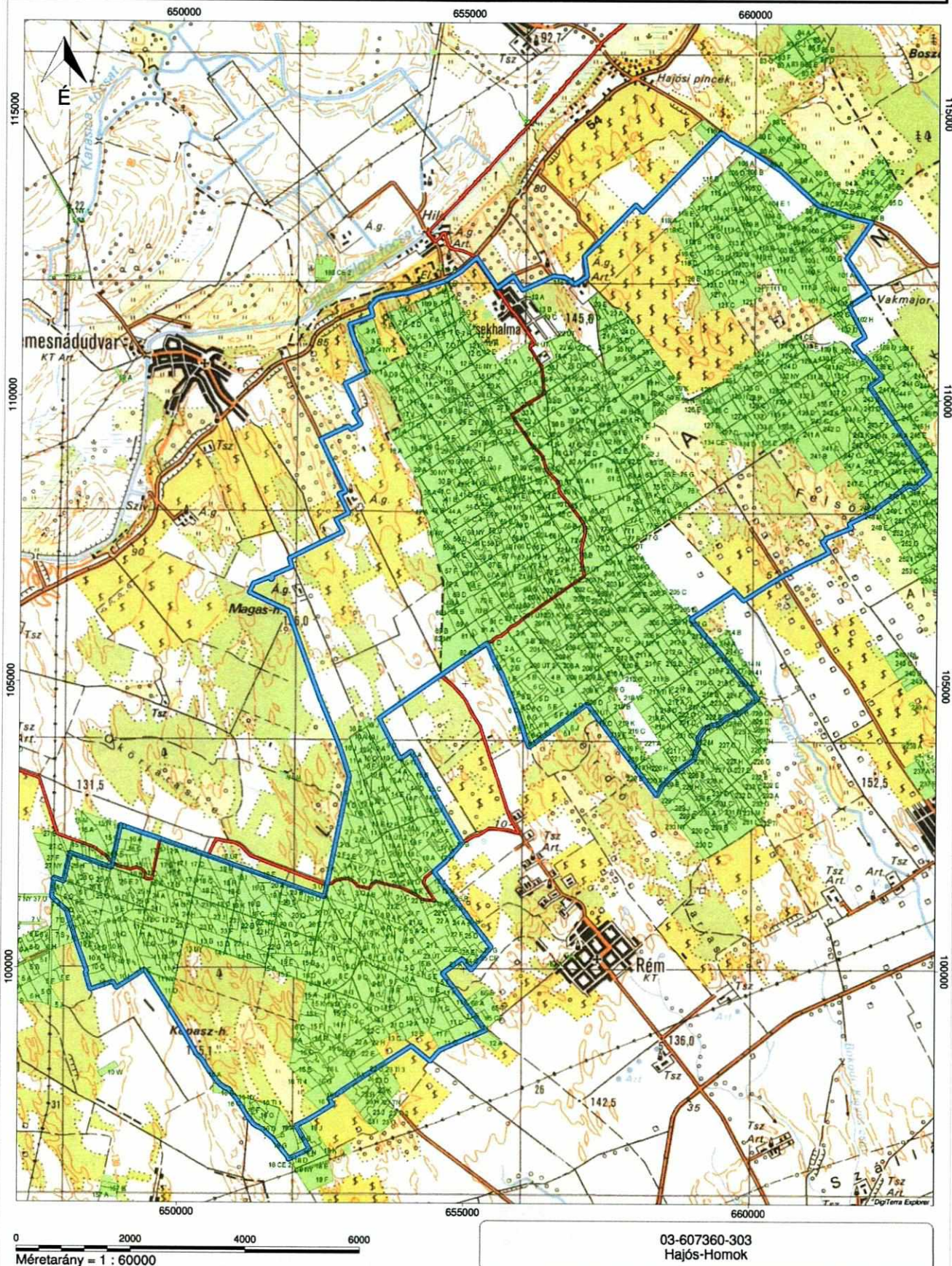
Az erdőlátogatási tilalom (2025. február 1. – március 14.) alatt  
8.00 és 17.00 óra között látogatható útvonalak



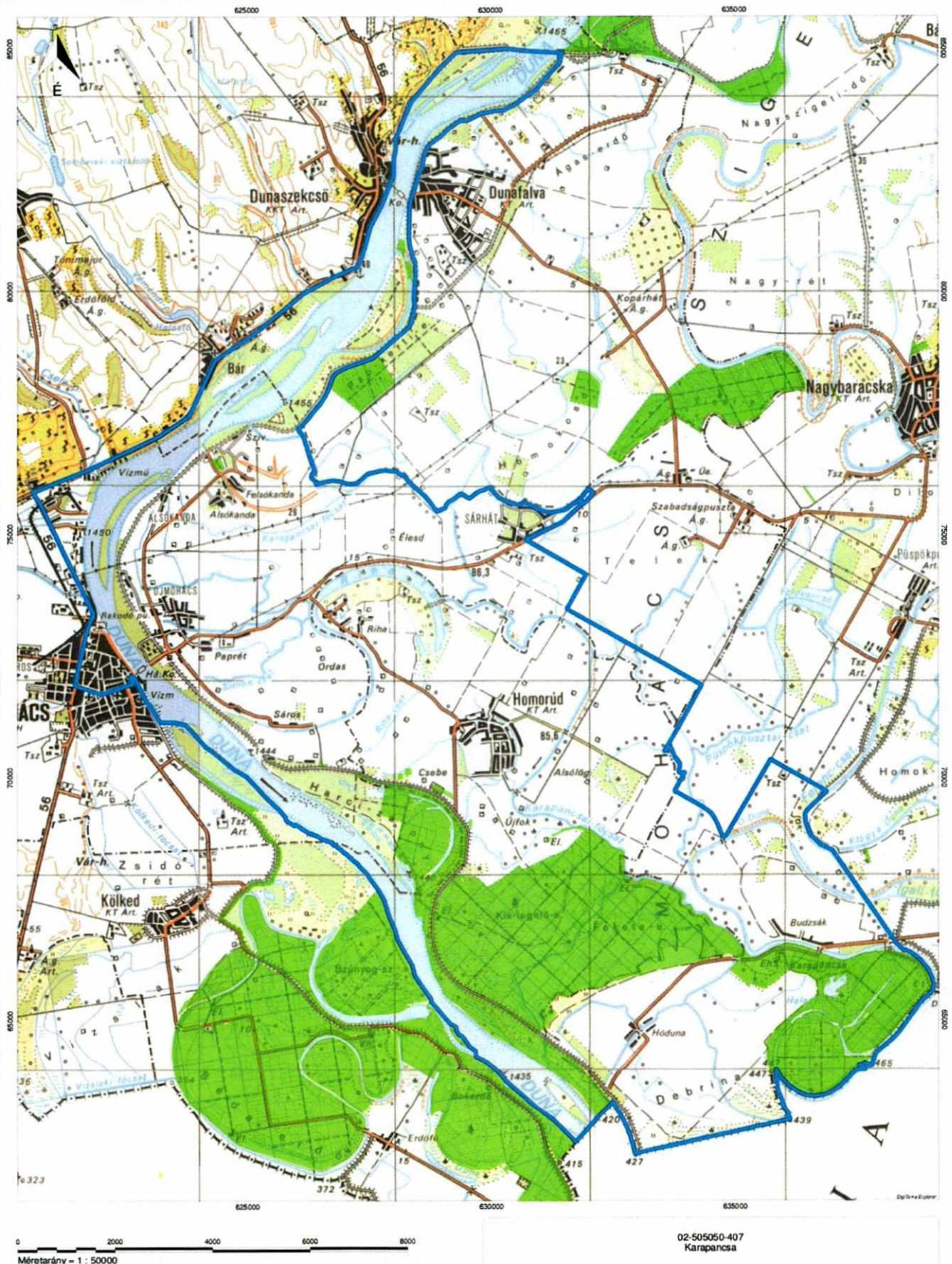
Az erdőlátogatási tilalom (2025. február 1. – március 14.) alatt  
8.00 és 17.00 óra között látogatható útvonalak



**2025. február 1-jén 0:00 órától március 14-én 24:00-ig teljes erdőlátogatási tilalom  
vonatkozik a vadászterület kék vonallal jelzett határán belül zölddel színezett erdőterületekre.**



**2025. február 1-jén 0:00 órától március 14-én 24:00-ig teljes erdőlátogatási tilalom vonatkozik a vadászterület kék vonallal jelzett határán belül zölddel színezett erdőterületekre.**



2025. február 1-jén 0:00 órától március 14-én 24:00-ig teljes erdőlátogatási tilalom vonatkozik a vadászterület kék vonallal jelzett határán belül zölddel színezett erdőterületekre.

